

CAP vers l'emploi essentiel

Recrutez facilement et rapidement !

La CCITB, en partenariat avec différentes instances d'employabilité des Laurentides, met à votre disposition le projet Cap vers l'emploi essentiel afin de vous permettre de poursuivre vos opérations en vous aidant à pallier vos besoins immédiats de main-d'œuvre en lien avec la pandémie de la COVID-19. C'est dans ce contexte que ce projet met à votre disposition une méthode simple et rapide pour recruter des travailleurs essentiels!

Les objectifs du projet :

- Assurer la continuité des services essentiels pour la population
- Soutenir les entreprises de services essentiels
- Offrir des opportunités pour les chercheurs d'emploi

Comment participer ?

1. Faites nous parvenir vos offres d'emploi et remplissez [un court formulaire](#)
2. Vos offres d'emploi seront mises de l'avant à travers une campagne sur le Web
3. Les candidatures seront analysées et triées par Cible-Emploi et vous seront transmises
4. Pour les entrevues : utilisez le service d'entrevues automatisées offert par Cible-Emploi ou tenez des entrevues téléphoniques
5. Embauchez des candidats motivés à servir la population!

Qu'est-ce qu'une entrevue automatisée ?



Une plateforme confidentielle est utilisée et vous permet d'avoir une entrevue préenregistrée avec le ou les candidat(s) qui vous intéresse utilisant 8 à 10 questions prédéterminées ou des questions déterminées par vous.

Visionnez [ici](#) une courte capsule vidéo explicative (en anglais).

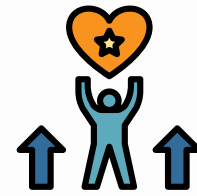




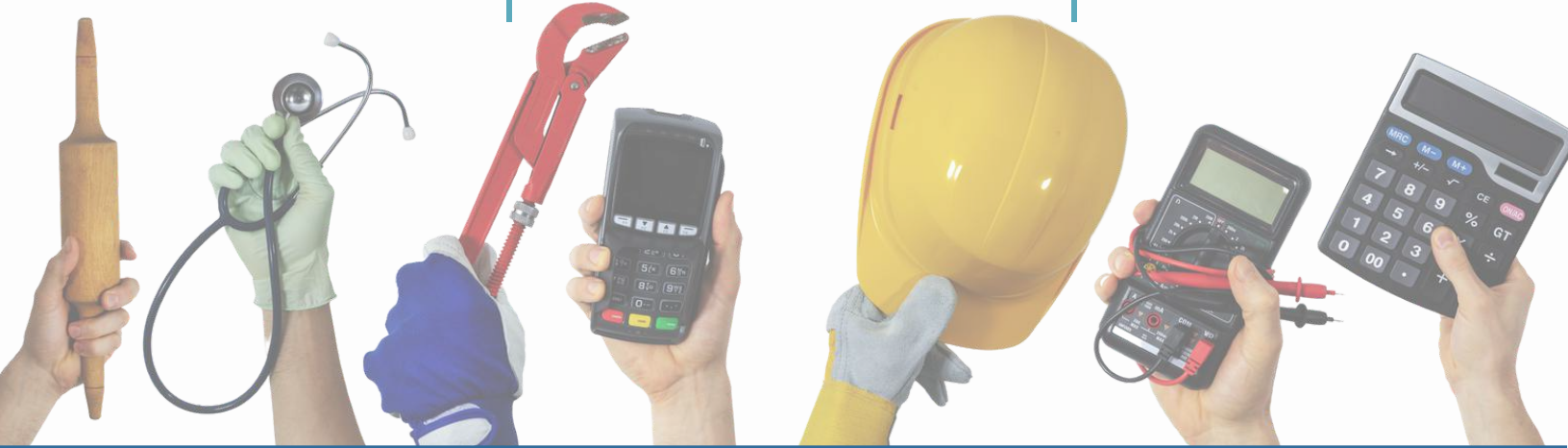
Vos offres
d'emploi



Vos entrevues



Votre succès !



En complémentarité : **Formation disponible sur la diversité**

- 3 séances de 3 heures pour la gestion de la diversité d'employés en entreprise
- Formation par webconférence
- Dates de la prochaine cohorte
 - 12 mai 2020, de 8 h 30 à 11 h 30
 - 26 mai 2020, de 8 h 30 à 11 h 30
 - 9 juin 2020, de 8 h 30 à 11 h 30

N'hésitez pas à contacter Rosemarie Gilbert à l'adresse suivante evenements@ccitb.ca ou par téléphone au 450 435-8228, poste 234 pour participer à **Cap vers l'emploi essentiel** ou pour plus de détails.

Cette solution est rendue possible grâce à la participation financière du gouvernement du Québec et la collaboration de plusieurs partenaires économiques et d'employabilité des Laurentides.

Avec la participation financière de :



Nous sommes là pour vous aider!